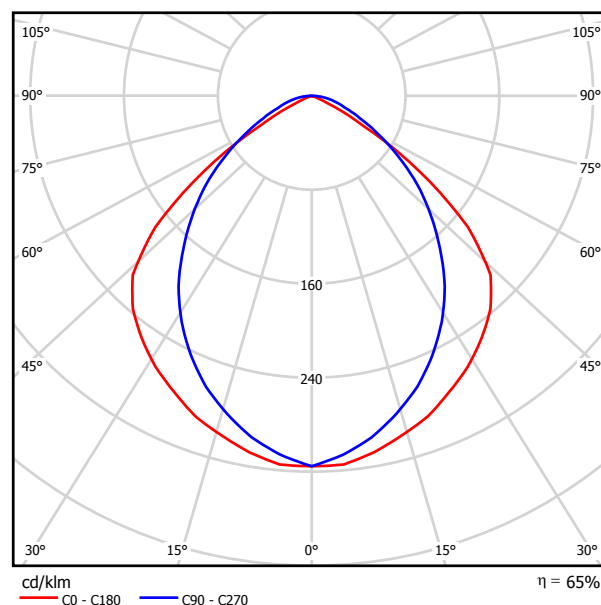


Edytor  
Telefon  
faks  
e-Mail

## Plexiform Swiatlo System PISA 4x18W SLA / Karta danych oprawy

### Wylot światła 1:

Ilustracje oświetleń znajdziesz w naszym katalogu oświetleń.



Klasyfikacja oświetleń CIE: 100  
Kod Flux CIE: 58 91 99 100 66

### Wylot światła 1:

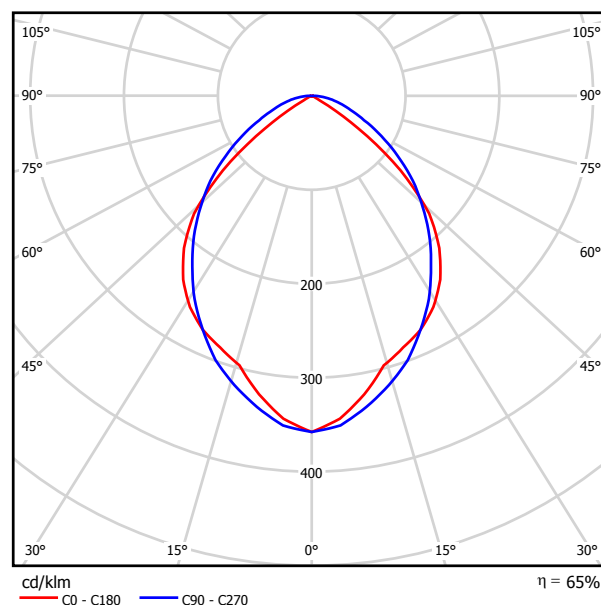
Oszacowanie oślepiania według UGR													
o Sufit		70	70	50	50	30	70	70	50	50	30		
o Ściany		50	30	50	30	30	50	30	50	30	30		
o Podłoga		20	20	20	20	20	20	20	20	20	20		
Kierunek spojrzenia w poprzek do osi lampy							Kierunek spojrzenia wzdłuż do osi lampy						
Kierunek spojrzenia w poprzek do osi lampy							Kierunek spojrzenia wzdłuż do osi lampy						
2H	2H	16.4	17.5	16.6	17.7	17.9	16.0	17.2	16.3	17.4	17.6		
	3H	16.3	17.3	16.6	17.5	17.8	16.6	17.7	16.9	17.9	18.2		
	4H	16.2	17.2	16.5	17.4	17.7	16.9	17.8	17.2	18.1	18.4		
	6H	16.1	17.0	16.5	17.3	17.6	17.1	18.0	17.4	18.3	18.6		
	8H	16.1	16.9	16.4	17.2	17.6	17.2	18.0	17.5	18.3	18.6		
	12H	16.1	16.9	16.4	17.2	17.5	17.2	18.0	17.6	18.3	18.7		
4H	2H	16.6	17.6	17.0	17.9	18.2	16.4	17.4	16.7	17.6	17.9		
	3H	16.6	17.4	17.0	17.7	18.1	17.1	18.0	17.5	18.3	18.6		
	4H	16.6	17.3	17.0	17.6	18.0	17.5	18.2	17.9	18.5	18.9		
	6H	16.5	17.1	16.9	17.5	17.9	17.8	18.4	18.2	18.7	19.1		
	8H	16.5	17.1	16.9	17.4	17.9	17.9	18.4	18.3	18.8	19.2		
	12H	16.5	17.0	16.9	17.4	17.8	18.0	18.5	18.4	18.9	19.3		
8H	4H	16.6	17.2	17.1	17.6	18.0	17.5	18.0	17.9	18.4	18.8		
	6H	16.6	17.1	17.1	17.5	18.0	17.8	18.3	18.3	18.7	19.2		
	8H	16.6	17.0	17.1	17.4	17.9	18.0	18.4	18.5	18.9	19.4		
	12H	16.6	16.9	17.1	17.4	17.9	18.2	18.5	18.7	19.0	19.5		
	4H	16.6	17.1	17.1	17.5	18.0	17.4	17.9	17.9	18.3	18.8		
	6H	16.6	17.0	17.1	17.5	18.0	17.8	18.2	18.3	18.7	19.2		
12H	4H	16.6	17.1	17.1	17.5	18.0	17.4	17.9	17.9	18.3	18.8		
	6H	16.6	17.0	17.1	17.5	18.0	17.8	18.2	18.3	18.7	19.2		
	8H	16.6	17.0	17.1	17.5	18.0	18.0	18.4	18.5	18.9	19.4		
	12H	16.6	16.9	17.1	17.4	17.9	18.2	18.5	18.7	19.0	19.5		
	4H	16.6	17.1	17.1	17.5	18.0	17.4	17.9	17.9	18.3	18.8		
	6H	16.6	17.0	17.1	17.5	18.0	17.8	18.2	18.3	18.7	19.2		
Wariacja pozycji obserwatora dla odstępów opraw S													
S = 1.0H		+0.6 / -0.5					+0.2 / -0.4						
S = 1.5H		+1.9 / -3.8					+0.8 / -1.2						
S = 2.0H		+3.4 / -7.0					+1.1 / -2.0						
Tabela standardowa		BK01					BK03						
Składnik sumy korekty		-2.8					-1.3						
Poprawione wskaźniki oślepiania odniesione do 5400lm Całkowity strumień świetlny													

Edytor  
Telefon  
faks  
e-Mail

## Plexiform Swiatlo System TORINO 2x36W SLA / Karta danych oprawy

### Wylot światła 1:

Ilustracje oświetleń znajdziesz w naszym katalogu oświetleń.



Klasyfikacja oświetleń CIE: 100  
Kod Flux CIE: 61 92 98 100 65

### Wylot światła 1:

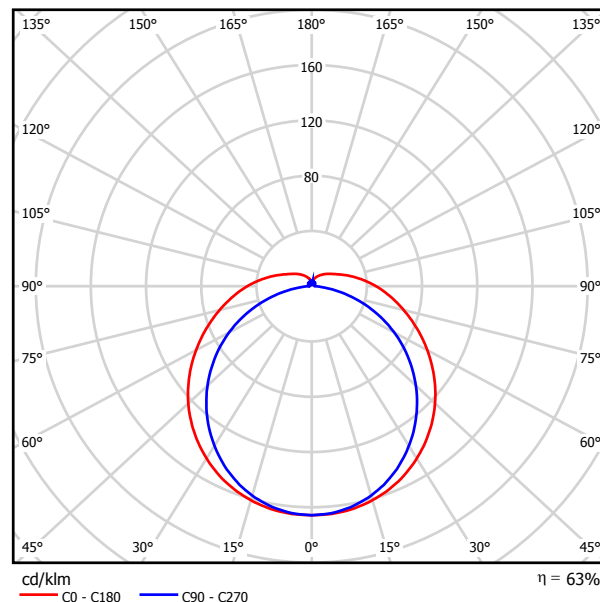
Oszacowanie oślepiania według UGR												
o Sufit		70	70	50	50	30	70	70	50	50	30	
o Ściany		50	30	50	30	30	50	30	50	30	30	
o Podłoga		20	20	20	20	20	20	20	20	20	20	
o Kierunek	o Kierunek	Kierunek spojrzenia w poprzek do osi lampy					Kierunek spojrzenia wzdłuż do osi lampy					
o pomieszczenia	o											
x	y											
2H	2H	15.4	16.5	15.6	16.7	16.9	17.6	18.7	17.9	18.9	19.1	
	3H	15.2	16.2	15.5	16.5	16.7	18.5	19.5	18.8	19.7	20.0	
	4H	15.2	16.1	15.5	16.4	16.6	18.9	19.8	19.2	20.1	20.4	
	6H	15.1	15.9	15.4	16.2	16.5	19.2	20.1	19.5	20.3	20.6	
	8H	15.0	15.9	15.4	16.2	16.5	19.3	20.1	19.7	20.5	20.8	
	12H	15.0	15.8	15.4	16.1	16.4	19.4	20.2	19.8	20.5	20.9	
4H	2H	15.8	16.7	16.1	17.0	17.3	17.7	18.7	18.1	18.9	19.2	
	3H	15.7	16.5	16.1	16.8	17.1	18.8	19.6	19.1	19.9	20.2	
	4H	15.6	16.3	16.0	16.7	17.0	19.3	20.0	19.7	20.3	20.7	
	6H	15.6	16.2	16.0	16.5	16.9	19.7	20.3	20.1	20.7	21.1	
	8H	15.6	16.1	16.0	16.5	16.9	19.9	20.5	20.3	20.9	21.3	
	12H	15.5	16.0	16.0	16.4	16.8	20.1	20.6	20.5	21.0	21.4	
8H	4H	15.8	16.3	16.2	16.7	17.1	19.2	19.8	19.7	20.2	20.6	
	6H	15.8	16.2	16.2	16.6	17.1	19.8	20.2	20.2	20.6	21.1	
	8H	15.7	16.1	16.2	16.6	17.0	20.0	20.4	20.5	20.9	21.3	
	12H	15.7	16.0	16.2	16.5	17.0	20.3	20.6	20.8	21.1	21.6	
	4H	15.8	16.3	16.3	16.7	17.1	19.2	19.7	19.6	20.1	20.5	
	6H	15.8	16.2	16.3	16.6	17.1	19.8	20.1	20.2	20.6	21.1	
12H	8H	15.8	16.1	16.3	16.6	17.1	20.0	20.4	20.5	20.8	21.3	
	12H	15.8	16.1	16.3	16.6	17.1	20.0	20.4	20.5	20.8	21.3	
Wariacja pozycji obserwatora dla odstępów opraw S												
S = 1.0H		+0.8 / -1.4					+0.2 / -0.3					
S = 1.5H		+2.1 / -6.0					+0.5 / -0.8					
S = 2.0H		+3.6 / -7.5					+0.9 / -1.3					
Tabela standardowa		BK01					BK04					
Składnik sumy korekty		-3.7					1.1					
Poprawione wskaźniki oślepiania odniesione do 6700lm Całkowity strumień świetlny												

Edytor  
Telefon  
faks  
e-Mail

## Plexiform Swiatlo System LATTE 2x36W / Karta danych oprawy

### Wylot światła 1:

Ilustracje oświetleń znajdziesz w naszym katalogu oświetleń.



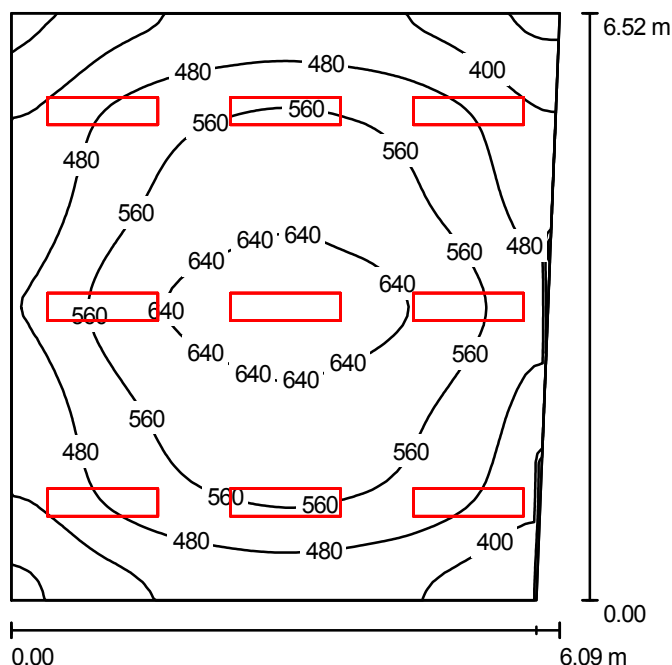
Klasyfikacja oświetleń CIE: 88  
Kod Flux CIE: 41 71 90 88 63

### Wylot światła 1:

Oszacowanie oślepiania według UGR												
o Sufit		70	70	50	50	30	70	70	50	50	30	
o Ściany		50	30	50	30	30	50	30	50	30	30	
o Podłoga		20	20	20	20	20	20	20	20	20	20	
pomieszczenia		Kierunek spojrzenia w poprzek do osi lampy					Kierunek spojrzenia wzdłuż do osi lampy					
x	y											
2H	2H	16.9	18.1	17.4	18.6	19.1	16.1	17.4	16.6	17.8	18.3	
	3H	18.9	20.1	19.4	20.5	21.1	17.6	18.7	18.1	19.2	19.7	
	4H	19.9	21.0	20.5	21.5	22.0	18.1	19.2	18.6	19.7	20.2	
	6H	21.0	22.0	21.5	22.5	23.0	18.5	19.5	19.0	20.0	20.6	
	8H	21.5	22.4	22.0	22.9	23.5	18.6	19.6	19.1	20.1	20.7	
	12H	21.9	22.9	22.5	23.4	24.0	18.7	19.6	19.2	20.1	20.7	
4H	2H	17.5	18.6	18.0	19.1	19.6	16.9	17.9	17.4	18.4	19.0	
	3H	19.7	20.6	20.3	21.2	21.8	18.5	19.4	19.1	20.0	20.6	
	4H	20.9	21.7	21.5	22.3	22.9	19.2	20.0	19.8	20.6	21.2	
	6H	22.1	22.9	22.7	23.4	24.1	19.7	20.4	20.3	21.0	21.7	
	8H	22.7	23.4	23.3	24.0	24.7	19.9	20.5	20.5	21.1	21.8	
	12H	23.3	23.9	23.9	24.6	25.2	20.0	20.6	20.6	21.2	21.9	
8H	4H	21.2	21.9	21.8	22.5	23.1	19.7	20.4	20.3	21.0	21.7	
	6H	22.6	23.2	23.3	23.8	24.5	20.4	21.0	21.1	21.6	22.3	
	8H	23.4	23.9	24.0	24.5	25.3	20.7	21.2	21.4	21.8	22.6	
	12H	24.2	24.6	24.8	25.3	26.0	20.9	21.3	21.6	22.0	22.7	
	4H	21.2	21.8	21.8	22.4	23.1	19.8	20.5	20.5	21.1	21.7	
	6H	22.7	23.2	23.4	23.8	24.6	20.7	21.2	21.3	21.8	22.5	
12H	8H	23.5	24.0	24.2	24.6	25.4	21.0	21.5	21.7	22.1	22.9	
	12H											
Wariacja pozycji obserwatora dla odstępów opraw S												
S = 1.0H		+0.1 / -0.1					+0.1 / -0.1					
S = 1.5H		+0.2 / -0.2					+0.2 / -0.3					
S = 2.0H		+0.3 / -0.4					+0.3 / -0.6					
Tabela standardowa		BK09					BK06					
Składnik sumy korekty		5.8					2.2					
Poprawione wskaźniki oślepiania odniesione do 6700lm Całkowity strumień świetlny												

Edytor  
Telefon  
faks  
e-Mail

## pom. 02,03-Sala zabaw / Podsumowanie



Wysokość pomieszczenia: 3.200 m, Wysokość montażu: 3.200 m,  
Współczynnik konserwacji: 0.77

Wartości Lux, Skala 1:84

Powierzchnia	$\rho$ [%]	$E_m$ [lx]	$E_{min}$ [lx]	$E_{max}$ [lx]	$E_{min} / E_m$
Płaszczyzna pracy	/	517	294	689	0.569
Podłoga	20	518	297	689	0.573
Sufit	60	102	77	150	0.751
Ściany (4)	40	260	80	992	/

**Płaszczyzna pracy:**

Wysokość: 0.000 m  
Siatka: 64 x 64 Punkty  
Margines: 0.000 m

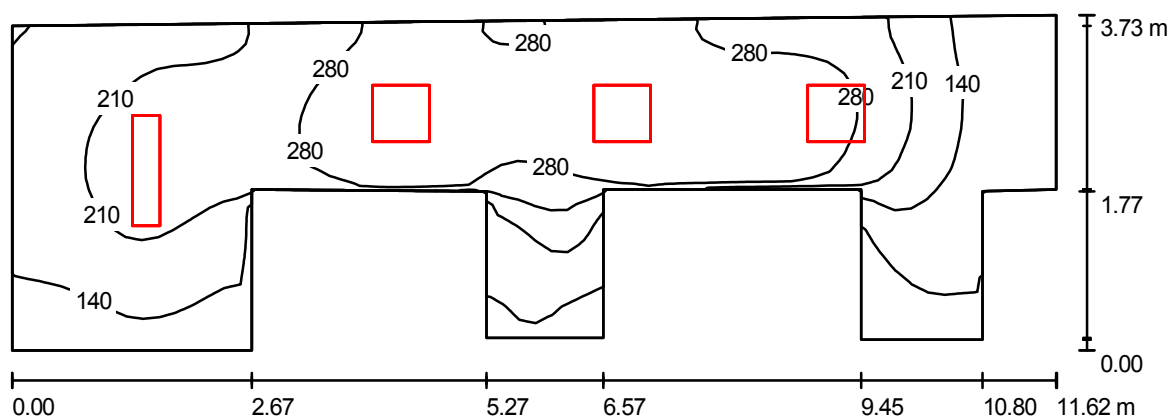
**Wykaz opraw**

Nr.	Ilość	Etykieta (Czynnik korekcyjny)	$\Phi$ [lm]	P [W]
1	9	Plexiform Swiatlo System TORINO 2x36W SLA (1.000)	6700	90.4
W sumie:			60300	813.6

Specyfikacja mocy przyłączeniowej:  $20.94 \text{ W/m}^2 = 4.05 \text{ W/m}^2/100 \text{ lx}$  (Powierzchnia podstawowa:  $38.86 \text{ m}^2$ )

Edytor  
Telefon  
faks  
e-Mail

## Pom. 01 - hol / Podsumowanie



Wysokość pomieszczenia: 3.190 m, Współczynnik konserwacji: 0.77

Wartości Lux, Skala 1:84

Powierzchnia	$\rho$ [%]	$E_m$ [lx]	$E_{min}$ [lx]	$E_{max}$ [lx]	$E_{min} / E_m$
Płaszczyzna pracy	/	215	29	351	0.137
Podłoga	20	216	30	350	0.140
Sufit	70	43	16	60	0.373
Ściany (14)	50	97	15	480	/

### Płaszczyzna pracy:

Wysokość: 0.000 m  
Siatka: 64 x 32 Punkty  
Margines: 0.000 m

### Wykaz opraw

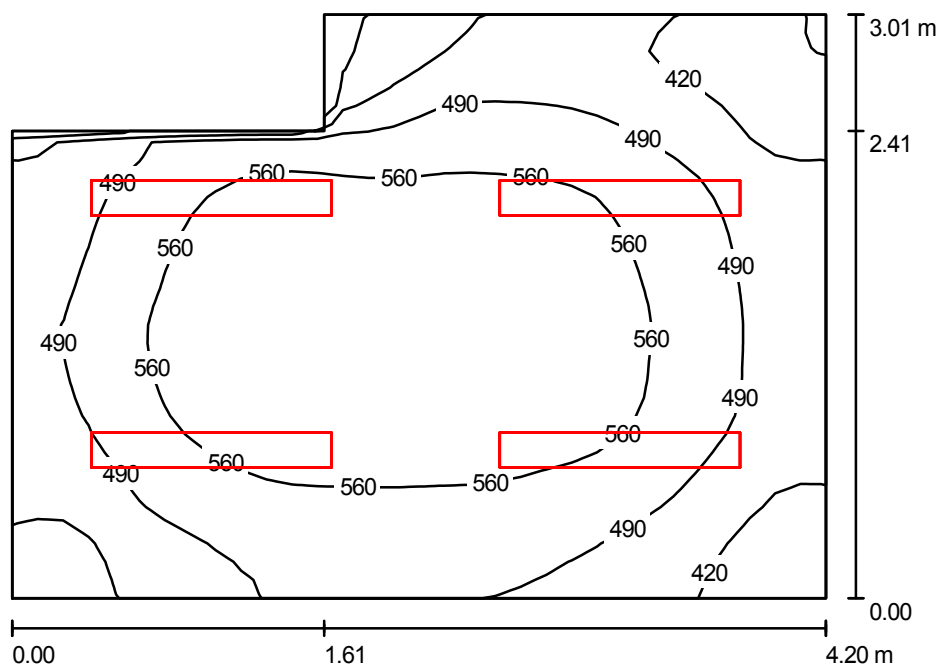
Nr.	Ilość	Etykieta (Czynnik korekcyjny)	$\Phi$ [lm]	P [W]
1	3	Plexiform Swiatlo System PISA 4x18W SLA (1.000)	5400	90.4
2	1	Plexiform Swiatlo System TORINO 2x36W SLA (1.000)	6700	90.4

W sumie: 22900 361.6

Specyfikacja mocy przyłączeniowej:  $11.65 \text{ W/m}^2 = 5.42 \text{ W/m}^2/100 \text{ lx}$  (Powierzchnia podstawowa:  $31.04 \text{ m}^2$ )

Edytor  
Telefon  
faks  
e-Mail

## pom. 07 - Aneks kuchenny / Podsumowanie



Wysokość pomieszczenia: 3.190 m, Wysokość montażu: 3.000 m,  
Współczynnik konserwacji: 0.77

Wartości Lux, Skala 1:39

Powierzchnia	$\rho$ [%]	$E_m$ [lx]	$E_{min}$ [lx]	$E_{max}$ [lx]	$E_{min} / E_m$
Płaszczyzna pracy	/	513	322	627	0.627
Podłoga	20	383	265	452	0.691
Sufit	70	268	160	483	0.597
Ściany (6)	50	364	160	1552	/

### Płaszczyzna pracy:

Wysokość: 0.850 m  
Siatka: 32 x 32 Punkty  
Margines: 0.000 m

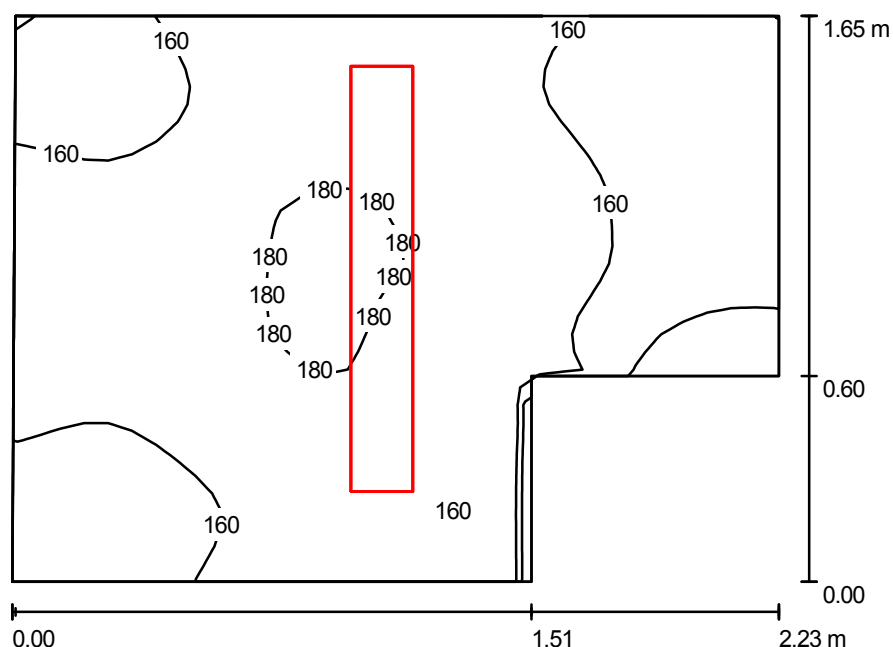
### Wykaz opraw

Nr.	Ilość	Etykieta (Czynnik korekcyjny)	$\Phi$ [lm]	P [W]
1	4	Plexiform Swiatlo System LATTE 2x36W (1.000)	6700	90.4
W sumie:			26800	361.6

Specyfikacja mocy przyłączeniowej:  $30.97 \text{ W/m}^2 = 6.03 \text{ W/m}^2/100 \text{ lx}$  (Powierzchnia podstawowa:  $11.68 \text{ m}^2$ )

Edytor  
Telefon  
faks  
e-Mail

## pom. 06 - zmywalnia / Podsumowanie



Wysokość pomieszczenia: 3.000 m, Wysokość montażu: 3.000 m,  
Współczynnik konserwacji: 0.77

Wartości Lux, Skala 1:22

Powierzchnia	$\rho$ [%]	$E_m$ [lx]	$E_{min}$ [lx]	$E_{max}$ [lx]	$E_{min} / E_m$
Płaszczyzna pracy	/	164	131	183	0.802
Podłoga	20	164	135	183	0.823
Sufit	70	265	106	1322	0.399
Ściany (6)	50	223	57	1116	/

### Płaszczyzna pracy:

Wysokość: 0.000 m  
Siatka: 32 x 32 Punkty  
Margines: 0.000 m

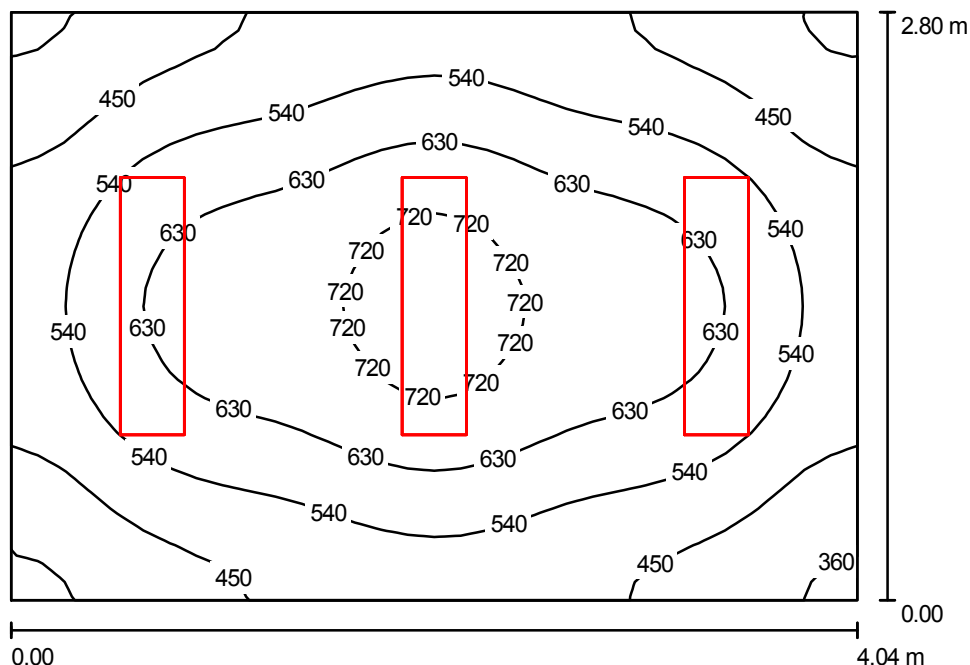
### Wykaz opraw

Nr.	Ilość	Etykieta (Czynnik korekcyjny)	$\Phi$ [lm]	P [W]
1	1	Plexiform Swiatlo System LATTE 2x36W (1.000)	6700	90.4
W sumie:			6700	90.4

Specyfikacja mocy przyłączeniowej:  $27.91 \text{ W/m}^2 = 17.04 \text{ W/m}^2/100 \text{ lx}$  (Powierzchnia podstawowa:  $3.24 \text{ m}^2$ )

Edytor  
Telefon  
faks  
e-Mail

## Pom. 09 - Biuro / Podsumowanie



Wysokość pomieszczenia: 3.190 m, Wysokość montażu: 3.190 m,  
Współczynnik konserwacji: 0.77

Wartości Lux, Skala 1:36

Powierzchnia	$\rho$ [%]	$E_m$ [lx]	$E_{min}$ [lx]	$E_{max}$ [lx]	$E_{min} / E_m$
Płaszczyzna pracy	/	555	338	765	0.609
Podłoga	20	425	294	525	0.691
Sufit	70	117	86	134	0.735
Ściany (4)	50	264	96	613	/

**Płaszczyzna pracy:**

Wysokość: 0.850 m  
Siatka: 32 x 32 Punkty  
Margines: 0.000 m

**Wykaz opraw**

Nr.	Ilość	Etykieta (Czynnik korekcyjny)	$\Phi$ [lm]	P [W]
1	3	Plexiform Swiatlo System TORINO 2x36W SLA (1.000)	6700	90.4
W sumie:			20100	271.2

Specyfikacja mocy przyłączeniowej:  $23.97 \text{ W/m}^2 = 4.32 \text{ W/m}^2/100 \text{ lx}$  (Powierzchnia podstawowa:  $11.31 \text{ m}^2$ )